

6

L'ORGANICO DELL'AUTONOMIA

In questa sezione si indica il numero di posti di organico, anche in riferimento alle sezioni "L'organico dell'autonomia" e "Reti di scuole e collaborazioni esterne" della nota MIUR prot. n. 2805 del 11.12.2015, tenendo presenti le previsioni di classi riportate nelle tabelle.

A.

POSTI COMUNI E DI SOSTEGNO

SCUOLA INFANZIA E PRIMARIA

	Annualità	Fabbisogno per il triennio		Motivazioni classi previste e loro caratteristiche
		Posto comune	Posto di sostegno	
Scuola Infanzia	a.s. 2016-17: n.	18	2d+1,5f	N° 9 sezioni a tempo pieno Alunni h: 4 (tutti art.3 comma3)
	a.s. 2017-18: n.	18	n.d.	N° 9 sezioni a tempo pieno
	a.s. 2018-19: n.	18	n.d.	N° 9 sezioni a tempo pieno
Scuola Primaria	a.s. 2016-17: n.	24+ 12h Inglese: 2 Potenziamento:2	8d + 7,5f Potenziamento:1	N° 20 classi a 27 ore settimanali, da incrementare con le ore del potenziamento per pervenire a 28 ore settimanali. Alunni h: 27 -art. 3 comma 3: 11 -art 3 comma 1: 13 In corso di accertamento: 3
	a.s. 2017-18: n.	27 Inglese: 2	16 + 11 h	N° 22 classi a 27 ore settimanali, da incrementare con le ore del potenziamento per pervenire a 28 ore settimanali. Alunni h previsti: 21 - art. 3 comma 3: 12 - art 3 comma 1: 9
	a.s. 2018-19: n.	27 Inglese: 2	12+ 11h + n.d.	N° 22 classi a 27 ore settimanali, da incrementare con le ore del potenziamento per pervenire a 28 ore settimanali. Alunni h previsti: 15 + n.d. - art. 3 comma 3: 10 + n.d. - art 3 comma 1: 5 + n.d.

SCUOLA SECONDARIA DI PRIMO GRADO

Discipline insegnamento sostegno	a.s. 2016-17	a.s. 2017-18	a.s. 2018-19
	Sono previste n. 12 classi a 30 ore settimanali. Alunni h previsti: 15 ; art. 3 comma 3: 5 ; art 3 comma 1: 10 .	Sono previste n. 11 classi a 30 ore settimanali. Alunni h previsti: 15 ; art. 3 comma 3: 6 ; art 3 comma 1: 9 .	Sono previste n. 10 classi a 30 ore settimanali. Alunni h previsti: 16 ; art. 3 comma 3: 7 ; art 3 comma 1: 9 .
Lettere	Docenti 6 + 12 h	Docenti 6 + 2h	Docenti 5 + 10h
Matematica	Docenti 4	Docenti 3 +12h	Docenti 3 + 6h
Francese	Docenti 1+ 6h	Docenti 1+ 4h	Docenti 1 + 2h
Inglese	Docenti 2	Docenti 2 – 3h	Docenti 2 – 6h
Ed. Art.	Docenti 1+ 6h	Docenti 1+ 6h	Docenti 1+ 6h
Ed. Tec.	Docenti 1+ 6h	Docenti 1+ 4h	Docenti 1 + 2h
Musica	Docenti 1+ 6h	Docenti 1+ 6h	Docenti 1+ 6h
Ed. Fisica	Docenti 1+ 6h	Docenti 1+ 6h	Docenti 1+ 6h
Sostegno	docenti 3d+6f=9	Docenti 10 e 9 h	Docenti 11 e 9h

B.**POSTI PER IL POTENZIAMENTO:
richiesti n° 7 / assegnati n° 4**

Ordine di scuola	Classe di concorso /competenze	Esonero collaboratore D.S.	Supplenze brevi	Corsi di recupero / potenziamento	Compiti organizzativi	Allungamento tempo-scuola
1. Scuola secondaria di 1° grado	30A	X 6 ore	X	INVALSI, potenziamento competenze linguistiche, supporto alunni BES	X	Attività facoltative in orario aggiuntivo
2. Scuola primaria	Sostegno		X	Incremento sostegno per alunni neo-certificati o con insufficiente sostegno / supporto alunni BES	X	X
3. Scuola primaria		X 6 ore	X			X
4. Scuola primaria			X			X

C.**POSTI PER IL PERSONALE AMMINISTRATIVO, TECNICO E AUSILIARIO, NEL RISPETTO DI QUANTO STABILITO DAL COMMA 14 DELL'ART. 1, LEGGE 107/2015.**

Tipologia	n.
Assistente amministrativo	6
Collaboratore scolastico	15 (ma sarebbe necessario incrementare la presenza di un C.S. nella scuola primaria di Pescia Romana)
Assistente tecnico di laboratorio	Figura non riconosciuta nell'ordine di scuola, che sarebbe necessaria ed è stata richiesta

D.

CLASSI E SEZIONI

ISTITUTO COMPRENSIVO STATALE MONTALTO DI CASTRO

ANNO SCOLASTICO 2016/2017

SCUOLA INFANZIA - PLESSO MONTALTO			SCUOLA INFANZIA - PLESSO PESCIA ROMANA			totale generale	Tot. classi Montalto	Tot. classi Pescia R.
sezione	n° alunni	Tot. alunni	sezione	n° alunni	Tot. alunni			
A	21	2° anno	A	24	3° anno	2011/ 5 anni	6	3
B	26	3° anno	B	25	1°e 3° anno	2012/4 anni		
C	21	1° anno	C	28	1°e 2° anno	2013/ 3 anni		
D	21	2° anno						
E	21	1° anno						
F	26	3° anno					TOT CLASSI	9
Tot. alunni Infanzia Montalto			Tot. alunni Infanzia Pescia R.					
		136			77	213		

SCUOLA PRIMARIA - PLESSO MONTALTO			SCUOLA PRIMARIA - PLESSO PESCIA ROMANA			totale generale	Tot. classi Montalto	Tot. classi Pescia R.
sezione	n° alunni	Tot. alunni	sezione	n° alunni	Tot. alunni			
1^ A	23		1^ A	17			12	8
2^ A	19		2^A	17			TOT CLASSI	20
3^ A	18		3^ A	15				
4^ A	22		4^A	21				
5^ A	24		5^ A	16				
1^ B	22		1^B	16				
2^ B	20		2^B	17				
3^ B	19		3^ B	15				
4^B	22							
5^ B	25							

2^C	20							
3^C	19							
Tot. alunni Primaria Montalto		253	Tot. alunni Primaria Pescia R.		134			387
SCUOLA SEC DI I GRADO - PLESSO MONTALTO			SCUOLA SEC. DI I GRADO - PLESSO PESCIA ROMANA					
sezione	n° alunni	Tot. alunni	sezione	n° alunni	Tot. alunni	totale generale	Tot. classi Montalto	Tot. classi Pescia R.
1^ A	19		1^ A	17			7	5
2^ A	21		2^ A	18			TOT CLASSI	12
3^A	18		3^ A	23				
1^ B	21		1^ B	15				
2^B	20		2^B	16				
3^ B	19							
3^C	17							
Tot. alunni S.S. Montalto		135	Tot. alunni S.S. Pescia R.		89			224
				TOT AL ISTITUTO COMPRESIVO				824

41 classi in tutto

ANNO SCOLASTICO 2017/2018

SCUOLA INFANZIA - PLESSO MONTALTO			SCUOLA INFANZIA - PLESSO PESCIA ROMANA			totale generale	tot classi Montalto	tota classi Pescia R.
sezione	n° alunni	totale alunni	sezione	n° alunni	totale alunni			
A	20	3° anno	A	24	1° anno	2014	6	3
B	25	1° anno/2014	B	24	3° anno	2012		
C	24	2° anno	C	21	2° anno	2013		
D	21	3° anno	D					
E	25	2° anno						
F	26	1° anno/2014					TOT CLASSI	9
Tot. alunni Infanzia Montalto			Tot. alunni Infanzia Pescia R.					
		141			69	210		

SCUOLA PRIMARIA - PLESSO MONTALTO			SCUOLA PRIMARIA - PLESSO PESCIA ROMANA			totale generale	tot classi Montalto	tota classi Pescia R.
classe	n° alunni	totale alunni	classe	n° alunni	totale alunni			
1^ A	18		1^ A	15			13	9
2^ A	18		2^ A	15			TOT CLASSI	22
3^ A	24		3^ A	16				
4^ A	21		4^ A	16				
5^ A	18		5^ A	16				
1^ B	18		1^ B	15				
2^ B	18		2^ B	17				
3^ B	23		3^ B	16				
4^ B	21		4^ B	16				
5^ B	19							
1^ C	19							
3^ C	20							
4^ C	19							

TOT AL SC PRIM MONTALTO		256	TOT AL SC PRIM PESCIA		126	382		
SCUOLA SEC DI I GRADO - PLESSO MONTALTO			SCUOLA SEC. DI I GRADO - PLESSO PESCIA ROMANA					
classe	n° alunni	totale alunni	classe	n° alunni	totale alunni	totale generale	Tot. classi Montalto	Tot. classi Pescia R.
1^ A	24		1^ A	16			6	5
2^ A	21		2^ A	15			TOT CLASSI	11
3^A	20		3^ A	16				
1^ B	24		2^ B	16				
2^B	20		3^ B	15				
3^ B	20							
							42 classi in tutto	
Tot. alunni S.S. Montalto		129	Tot. alunni S.S. Pescia R.		63	192		
				TOT AL ISTITUTO COMPRENSIVO		784		

ANNO SCOLASTICO 2018/2019

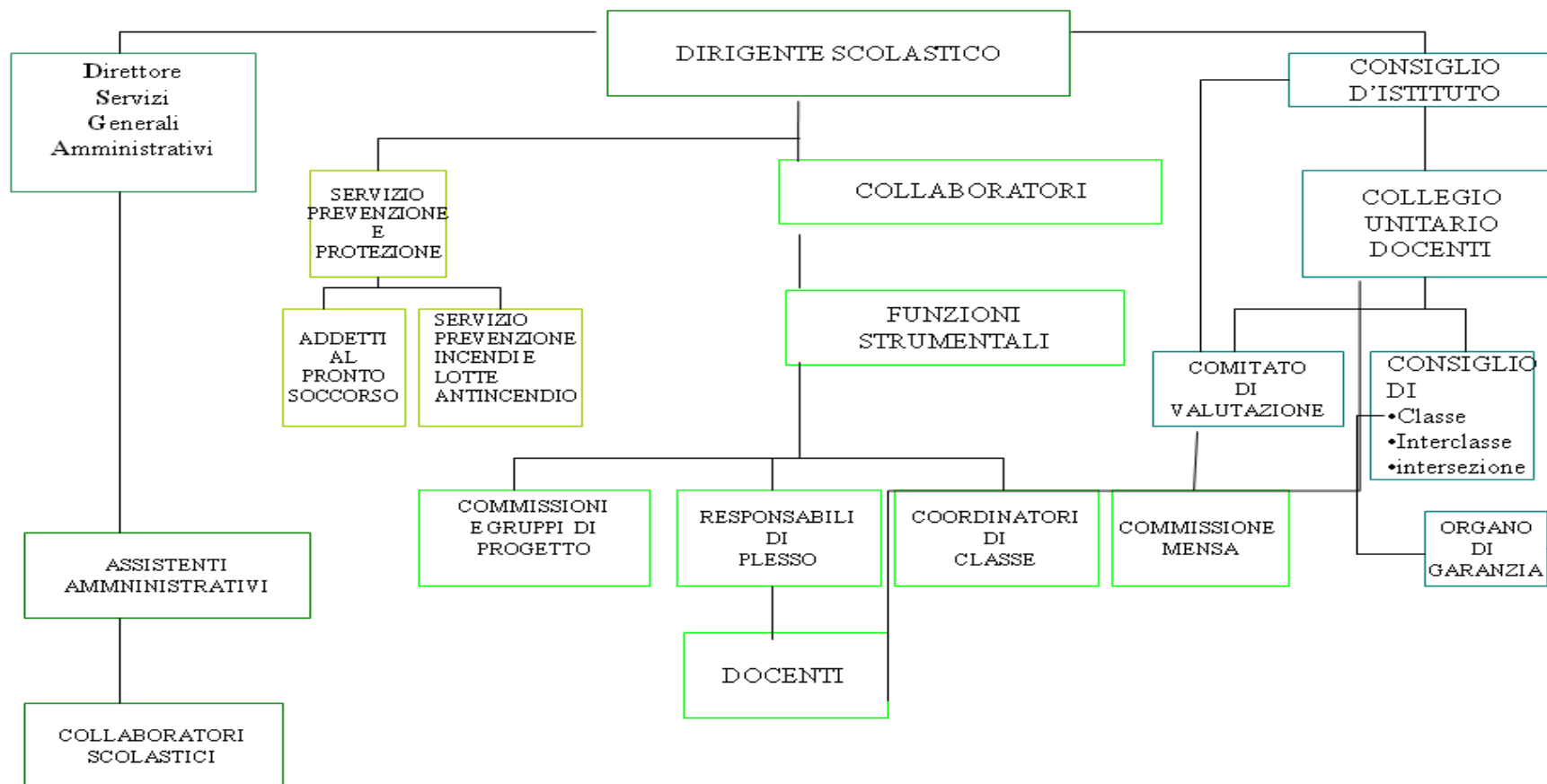
SCUOLA INFANZIA - PLESSO MONTALTO			SCUOLA INFANZIA - PLESSO PESCIA ROMANA			totale generale	Tot classi Montalto	Tot. classi Pescia R.
sezione	n° alunni	totale alunni	sezione	n° alunni	totale alunni			
A	20	1° anno/2015	A	24	2° anno		6	3
B	25	2° anno	B	32	1°anno/2015			
C	24	3° anno	C	21	3° anno			
D	20	1° anno/2015						
E	25	3° anno						
F	26	2° anno					TOT CLASSI	9
Tot. alunni Infanzia Montalto		140	Tot. alunni Infanzia Pescia R.		77	217		

SCUOLA PRIMARIA - PLESSO MONTALTO			SCUOLA PRIMARIA - PLESSO PESCIA ROMANA			totale generale	Tot classi Montalto	Tot. classi Pescia R.
sezione	n° alunni	totale alunni	sezione	n° alunni	totale alunni			
1^ A	20		1^ A	24			13	9
2^ A	18		2^A	15			TOT CLASSI	22
3^ A	24		3^ A	16				
4^ A	21		4^A	16				
5^ A	18		5^ A	16				
1^ B	21		2^B	15				
2^ B	18		3^B	17				
3^ B	23		4^ B	16				
4^ B	21		5^ B	16				
5^ B	19							
2^ C	19							
4^C	20							

5^C	19							
TOT AL SC PRIM MONTALTO		261	TOT AL SC PRIM PESCIA		135			396
SCUOLA SEC DI I GRADO - PLESSO MONTALTO			SCUOLA SEC. DI I GRADO - PLESSO PESCIA ROMANA					
sezione	n° alunni	totale alunni	sezione	n° alunni	totale alunni	totale generale	Tot classi Montalto	Tot. classi Pescia R.
1^ A	23		1^ A	21			6	4
2^ A	24		2^ A	16			TOT CLASSI	10
3^A	21		3^ A	15				
1^ B	19		3^ B	16				
2^B	24							
3^ B	20							
Tot. alunni Secondaria Montalto		131	Tot. alunni Secondaria Pescia R.		68	199		
				TOT AL ISTITUTO COMPENSIVO				812

41 classi in tutto

L'ORGANIZZAZIONE DELL'ISTITUTO



F

FUNZIONI STRUMENTALI E GRUPPI DI LAVORO

Ai sensi delle delibere del Collegio dei Docenti del 04- 09-2017 e del 13-09-2017 vengono definite le aree e il numero dei docenti- funzioni strumentali e vengono anche fissati i gruppi di lavoro e il numero dei relativi componenti.

DENOMINAZIONE	DESTINATARI	DESCRIZIONE
1 VALUTAZIONE E AUTOANALISI D'ISTITUTO (100% compenso incarico FS)	3 DOCENTI, uno per ciascun ordine di scuola	<ul style="list-style-type: none"> - Monitoraggio servizio scolastico; - R.A.V.; - Piano di Miglioramento; - Eventuale adeguamento POF; - partecipazione agli incontri dello Staff scientifico-tecnico.
2 CITTADINANZA E COSTITUZIONE: VERSO UNA SCUOLA AMICA (66% compenso incarico FS)	2 DOCENTI di diverso ordine di scuola	<ul style="list-style-type: none"> - coordinamento progetto di qualità "Verso Una Scuola Amica"; - partecipazione agli incontri convocati presso l'USP; - eventuale adeguamento POF ai requisiti del progetto; - partecipazione agli incontri dello Staff scientifico-tecnico.
3 ORIENTAMENTO (80% compenso incarico FS)	DOCENTI di classe Terza della Scuola Secondaria di 1° grado	<ul style="list-style-type: none"> - Organizzazione incontro alunni e genitori con scuole superiori; - organizzazione eventuali visite a scuole superiori del territorio; - raccolta informazione dalle scuole Secondarie relative ai risultati ottenuti dagli alunni; - informazione alunni e genitori tramite sito; - eventuale adeguamento POF.
		<ul style="list-style-type: none"> - GLH: calendarizzazione e verbalizzazione; - cura dei rapporti con il servizio Materno Infantile; - supporto a D.S., docenti e famiglie sulle tematiche del disagio e handicap;

<p>4a</p> <p>DISAGIO E HANDICAP</p> <p>(70% compenso incarico FS)</p>	<p>Funzione unitaria</p>	<ul style="list-style-type: none"> - progettazione specifica per richiesta fondi; - eventuale adeguamento POF; - partecipazione agli incontri dello Staff scientifico-tecnico.
<p>4b</p> <p>ACCOGLIENZA STRANIERI, DISAGIO E HANDICAP S.S.</p> <p>(50% compenso incarico FS, derivante dal 20% rimanente della F. "Orientamento" e 30% da F. "Disagio e H")</p>		<ul style="list-style-type: none"> - Accoglienza alunni stranieri; - coordinamento gruppo "Commissione Accoglienza e Supporto allo studio e all'Inclusione"; - elaborazione e coordinamento progetto "Supporto allo studio e all'Inclusione"; - GLH SS: calendarizzazione e delega a presiedere (in caso di assenza del DS); - coordinamento docenti di sostegno S.S.; - partecipazione agli incontri dello Staff scientifico-tecnico.
<p>5</p> <p>PROGETTAZIONE PER COMPETENZE</p> <p>(33% compenso incarico FS)</p>		<ul style="list-style-type: none"> - Consulenza sulla programmazione per competenze
<p>5</p> <p>TECNOLOGIA E INFORMATICA</p> <p>(100% compenso incarico FS)</p>	<p>Funzione unitaria</p>	<ul style="list-style-type: none"> - Cura del sito web; - supporto informatico al personale; - controllo funzionamento dei laboratori informatici; - coordinamento dei responsabili di laboratorio; - stesura/adattamento Regolamento laboratori informatici; - partecipazione agli incontri dello Staff scientifico-tecnico.

Gruppi di lavoro

- a) Commissioni orario –
- b) Commissione sito per redazione di articoli – 3 docenti (uno per Ordine scolastico);
- c) Commissione INCLUSIONE – 6 docenti, uno per ogni plesso scolastico.