

6
L'ORGANICO DELL'AUTONOMIA

In questa sezione si indica il numero di posti di organico, anche in riferimento alle sezioni "L'organico dell'autonomia" e "Reti di scuole e collaborazioni esterne" della nota MIUR prot. n. 2805 del 11.12.2015, tenendo presenti le previsioni di classi riportate nelle tabelle.

A.
POSTI COMUNI E DI SOSTEGNO

SCUOLA INFANZIA E PRIMARIA

	Annualità	Fabbisogno per il triennio		Motivazioni classi previste e loro caratteristiche
		Posto comune	Posto di sostegno	
Scuola Infanzia	a.s. 2016-17: n.	18	2d+1,5f	N° 9 sezioni a tempo pieno Alunni h: 4 (tutti art.3 comma3)
	a.s. 2017-18: n.	18	n.d.	N° 9 sezioni a tempo pieno
	a.s. 2018-19: n.	18	n.d.	N° 9 sezioni a tempo pieno
Scuola Primaria	a.s. 2016-17: n.	24+ 12h Inglese: 2 Potenzia mento:2	8d + 7,5f Potenziamento:1	N° 20 classi a 27 ore settimanali, da incrementare con le ore del potenziamento per pervenire a 28 ore settimanali. Alunni h: 27 -art. 3 comma 3: 11 -art 3 comma 1: 13 In corso di accertamento: 3
	a.s. 2017-18: n.	27 Inglese: 2	16 + 11 h	N° 22 classi a 27 ore settimanali, da incrementare con le ore del potenziamento per pervenire a 28 ore settimanali. Alunni h previsti: 21 - art. 3 comma 3: 12 - art 3 comma 1: 9
	a.s. 2018-19: n.	27 Inglese: 2	12+ 11h + n.d.	N° 22 classi a 27 ore settimanali, da incrementare con le ore del potenziamento per pervenire a 28 ore settimanali. Alunni h previsti: 15 + n.d. - art. 3 comma 3: 10 + n.d. - art 3 comma 1: 5 + n.d.

SCUOLA SECONDARIA DI PRIMO GRADO

Discipline insegnamento sostegno	a.s. 2016-17	a.s. 2017-18	a.s. 2018-19
	Sono previste n. 12 classi a 30 ore settimanali. Alunni h previsti: 15 ; art. 3 comma 3: 5 ; art 3 comma 1: 10 .	Sono previste n. 11 classi a 30 ore settimanali. Alunni h previsti: 15 ; art. 3 comma 3: 6 ; art 3 comma 1: 9 .	Sono previste n. 10 classi a 30 ore settimanali. Alunni h previsti: 16 ; art. 3 comma 3: 7 ; art 3 comma 1: 9 .
Lettere	Docenti 6 + 12 h	Docenti 6 + 2h	Docenti 5 + 10h
Matematica	Docenti 4	Docenti 3 +12h	Docenti 3 + 6h
Francese	Docenti 1+ 6h	Docenti 1+ 4h	Docenti 1 + 2h
Inglese	Docenti 2	Docenti 2 – 3h	Docenti 2 – 6h
Ed. Art.	Docenti 1+ 6h	Docenti 1+ 6h	Docenti 1+ 6h
Ed. Tec.	Docenti 1+ 6h	Docenti 1+ 4h	Docenti 1 + 2h
Musica	Docenti 1+ 6h	Docenti 1+ 6h	Docenti 1+ 6h
Ed. Fisica	Docenti 1+ 6h	Docenti 1+ 6h	Docenti 1+ 6h
Sostegno	docenti 3d+6f=9	Docenti 10 e 9 h	Docenti 11 e 9h

B.

POSTI PER IL POTENZIAMENTO: N° 7

Ordine di scuola	Classe di concorso /competenze	Esonero vicario	Supplenze brevi	Corsi di recupero / potenziamento	Compiti organizzativi	Allungamento tempo-scuola
1. Scuola secondaria di 1° grado	A043	X	X	INVALSI, potenziamento competenze linguistiche, supporto alunni BES		Attività facoltative in orario aggiuntivo
2. Scuola secondaria di 1° grado	Matematica o tecnologia, con competenze digitali,		X	INVALSI, potenziamento competenze matematiche	X Responsabile laboratori di informatica e supporto informatico al personale	Attività facoltative in orario aggiuntivo
3. Scuola primaria	Sostegno		X	Incremento sostegno per alunni neo-certificati o con insufficiente sostegno / supporto alunni BES	X	X
4. Scuola primaria	Competenze musicali		X	Svolgimento ed. musicale nelle classi di scuola primaria		X
5. Scuola primaria	Competenze ed. motoria		X	Svolgimento ed. motoria nelle classi di scuola primaria		X
6. Scuola primaria	Competenze musicali e/o motorie		X	Svolgimento ed. musicale e/o motoria nelle sezioni di scuola infanzia e classi scuola primaria		X
7. Scuola secondaria di 1° grado	Sostegno		X	Incremento sostegno per alunni neo-certificati o con insufficiente sostegno/ supporto alunni BES	X	

C.

POSTI PER IL PERSONALE AMMINISTRATIVO, TECNICO E AUSILIARIO, NEL RISPETTO DI QUANTO STABILITO DAL COMMA 14 DELL'ART. 1, LEGGE 107/2015.

Tipologia	n.
Assistente amministrativo	6
Collaboratore scolastico	16 (necessario incrementare la presenza di un C.S. nella scuola primaria di Pescia Romana)
Assistente tecnico di laboratorio	1

D.

CLASSI E SEZIONI

ISTITUTO COMPRENSIVO STATALE MONTALTO DI CASTRO

ANNO SCOLASTICO 2016/2017

SCUOLA INFANZIA - PLESSO MONTALTO			SCUOLA INFANZIA - PLESSO PESCIA ROMANA			totale generale	Tot. classi Montalto	Tot. classi Pescia R.
sezione	n° alunni	Tot. alunni	sezione	n° alunni	Tot. alunni			
A	21	2° anno	A	24	3° anno	2011/ 5 anni	6	3
B	26	3° anno	B	25	1°e 3° anno	2012/4 anni		
C	21	1° anno	C	28	1°e 2° anno	2013/ 3 anni		
D	21	2° anno						
E	21	1° anno						
F	26	3° anno					TOT CLASSI	9
Tot. alunni Infanzia Montalto		136	Tot. alunni Infanzia Pescia R.		77	213		

SCUOLA PRIMARIA - PLESSO MONTALTO			SCUOLA PRIMARIA - PLESSO PESCIA ROMANA			totale generale	Tot. classi Montalto	Tot. classi Pescia R.
sezione	n° alunni	Tot. alunni	sezione	n° alunni	Tot. alunni			
1^ A	23		1^ A	17			12	8
2^ A	19		2^A	17			TOT CLASSI	20
3^ A	18		3^ A	15				
4^ A	22		4^A	21				
5^ A	24		5^ A	16				
1^ B	22		1^B	16				
2^ B	20		2^B	17				
3^ B	19		3^ B	15				
4^B	22							

5^ B	25					
2^ C	20					
3^ C	19					
Tot. alunni Primaria Montalto		253	Tot. alunni Primaria Pescia R.		134	387

SCUOLA SEC DI I GRADO - PLESSO MONTALTO			SCUOLA SEC. DI I GRADO - PLESSO PESCIA ROMANA					
sezione	n° alunni	Tot. alunni	sezione	n° alunni	Tot. alunni	totale generale	Tot. classi Montalto	Tot. classi Pescia R.
1^ A	19		1^ A	17			7	5
2^ A	21		2^ A	18			TOT CLASSI	12
3^ A	18		3^ A	23				
1^ B	21		1^ B	15				
2^ B	20		2^ B	16				
3^ B	19							
3^ C	17							
Tot. alunni S.S. Montalto		135	Tot. alunni S.S. Pescia R.		89	224		
				TOT AL ISTITUTO COMPENSIVO		824		

41 classi in tutto

ANNO SCOLASTICO 2017/2018

SCUOLA INFANZIA - PLESSO MONTALTO			SCUOLA INFANZIA - PLESSO PESCIA ROMANA			totale generale	tot classi Montalto	tota classi Pescia R.
sezione	n° alunni	totale alunni	sezione	n° alunni	totale alunni			
A	20	3° anno	A	24	1° anno	2014	6	3
B	25	1° anno/2014	B	24	3° anno	2012		
C	24	2° anno	C	21	2° anno	2013		
D	21	3° anno	D					
E	25	2° anno						
F	26	1° anno/2014					TOT CLASSI	9
Tot. alunni Infanzia Montalto		141	Tot. alunni Infanzia Pescia R.		69	210		

SCUOLA PRIMARIA - PLESSO MONTALTO			SCUOLA PRIMARIA - PLESSO PESCIA ROMANA			totale generale	tot classi Montalto	tota classi Pescia R.
classe	n° alunni	totale alunni	classe	n° alunni	totale alunni			
1^ A	18		1^ A	15			13	9
2^ A	18		2^ A	15			TOT CLASSI	22
3^ A	24		3^ A	16				
4^ A	21		4^ A	16				
5^ A	18		5^ A	16				
1^ B	18		1^ B	15				
2^ B	18		2^ B	17				
3^ B	23		3^ B	16				
4^ B	21		4^ B	16				
5^ B	19							
1^ C	19							

3^ C	20					
4^ C	19					
TOT AL SC PRIM MONTALTO		256	TOT AL SC PRIM PESCIA		126	382

SCUOLA SEC DI I GRADO - PLESSO MONTALTO			SCUOLA SEC. DI I GRADO - PLESSO PESCIA ROMANA					
classe	n° alunni	totale alunni	classe	n° alunni	totale alunni	totale generale	Tot. classi Montalto	Tot. classi Pescia R.
1^ A	24		1^ A	16			6	5
2^ A	21		2^ A	15			TOT CLASSI	11
3^ A	20		3^ A	16				
1^ B	24		2^ B	16				
2^ B	20		3^ B	15				
3^ B	20							
Tot. alunni S.S. Montalto		129	Tot. alunni S.S. Pescia R.		63	192		
					TOT AL ISTITUTO COMPRESIVO			784

42 classi in tutto

ANNO SCOLASTICO 2018/2019

SCUOLA INFANZIA - PLESSO MONTALTO			SCUOLA INFANZIA - PLESSO PESCIA ROMANA			totale generale	Tot classi Montalto	Tot. classi Pescia R.
sezione	n° alunni	totale alunni	sezione	n° alunni	totale alunni			
A	20	1° anno/2015	A	24	2° anno		6	3
B	25	2° anno	B	32	1°anno/2015			
C	24	3° anno	C	21	3° anno			
D	20	1° anno/2015						
E	25	3° anno						
F	26	2° anno					TOT CLASSI	9
Tot. alunni Infanzia Montalto		140	Tot. alunni Infanzia Pescia R.		77	217		

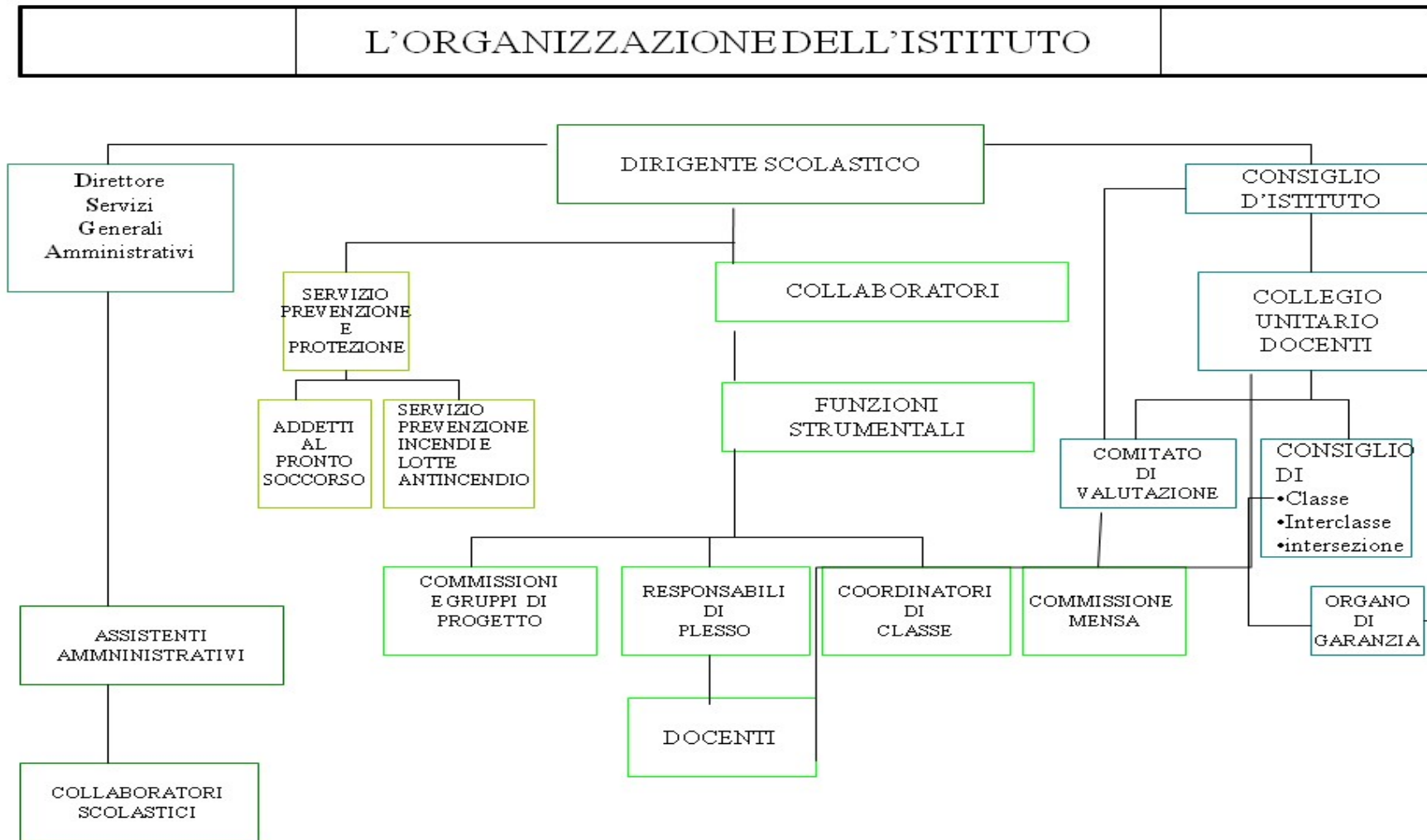
SCUOLA PRIMARIA - PLESSO MONTALTO			SCUOLA PRIMARIA - PLESSO PESCIA ROMANA			totale generale	Tot classi Montalto	Tot. classi Pescia R.
sezione	n° alunni	totale alunni	sezione	n° alunni	totale alunni			
1^ A	20		1^ A	24			13	9
2^ A	18		2^A	15			TOT CLASSI	22
3^ A	24		3^ A	16				
4^ A	21		4^A	16				
5^ A	18		5^ A	16				
1^ B	21		2^B	15				
2^ B	18		3^B	17				
3^ B	23		4^ B	16				
4^ B	21		5^ B	16				
5^ B	19							
2^ C	19							
4^C	20							
5^C	19							

TOT AL SC PRIM MONTALTO		261	TOT AL SC PRIM PESCIA		135		396
----------------------------	--	------------	--------------------------	--	------------	--	------------

SCUOLA SEC DI I GRADO - PLESSO MONTALTO			SCUOLA SEC. DI I GRADO - PLESSO PESCIA ROMANA					
sezione	n° alunni	totale alunni	sezione	n° alunni	totale alunni	totale generale	Tot classi Montalto	Tot. classi Pescia R.
1^ A	23		1^ A	21			6	4
2^ A	24		2^ A	16			TOT CLASSI	10
3^A	21		3^ A	15				
1^ B	19		3^ B	16				
2^B	24							
3^ B	20							
Tot. alunni Secondaria Montalto		131	Tot. alunni Secondaria Pescia R.		68			199
					TOT AL ISTITUTO COMPRESIVO			812

41 classi in tutto

E.



F

FUNZIONI STRUMENTALI E GRUPPI DI LAVORO

Ai sensi della delibera n° 6 del Collegio dei Docenti del 05- 09-2016 vengono definite le aree e il numero dei docenti- funzioni strumentali e vengono anche fissati i gruppi di lavoro e il numero dei relativi componenti.

DENOMINAZIONE	DESTINATARI	DESCRIZIONE
1 VALUTAZIONE E AUTOANALISI D' ISTITUTO (100% compenso incarico FS)	3 DOCENTI, uno per ciascun ordine di scuola	<ul style="list-style-type: none"> • Monitoraggio servizio scolastico; • R.A.V.; • Piano di Miglioramento; • Eventuale adeguamento POF; • partecipazione agli incontri dello Staff scientifico-tecnico.
2 CITTADINANZA E COSTITUZIONE: VERSO UNA SCUOLA AMICA (100% compenso incarico FS)	3 DOCENTI, uno per ciascun ordine di scuola	<ul style="list-style-type: none"> • coordinamento progetto di qualità "Verso Una Scuola Amica"; • partecipazione agli incontri convocati presso l'USP; • eventuale adeguamento POF ai requisiti del progetto; • partecipazione agli incontri dello Staff scientifico-tecnico.
3 ORIENTAMENTO (80% compenso incarico FS)	DOCENTI di classe Terza della Scuola Secondaria di 1° grado	<ul style="list-style-type: none"> • Organizzazione incontro alunni e genitori con scuole superiori; • organizzazione eventuali visite a scuole superiori del territorio; • raccolta informazione dalle scuole Secondarie relative ai risultati ottenuti dagli alunni; • informazione alunni e genitori tramite sito; • eventuale adeguamento POF.
4a DISAGIO E HANDICAP (70% compenso incarico FS)	Funzione unitaria	<ul style="list-style-type: none"> • GLH: calendarizzazione e verbalizzazione; • cura dei rapporti con il servizio Materno Infantile; • supporto a D.S., docenti e famiglie sulle tematiche del disagio e handicap; • progettazione specifica per richiesta fondi; • eventuale adeguamento POF; • partecipazione agli incontri dello Staff scientifico-tecnico.
4b ACCOGLIENZA STRANIERI, DISAGIO E HANDICAP S.S. (50% compenso incarico FS, derivante dal 20% rimanente della F. "Orientamento" e 30% da F. "Disagio e H")		<ul style="list-style-type: none"> • Accoglienza alunni stranieri; • coordinamento gruppo "Commissione Accoglienza e Supporto allo studio e all'Inclusione"; • elaborazione e coordinamento progetto "Supporto allo studio e all'Inclusione"; • GLH SS: calendarizzazione e delega a presiedere (in caso di assenza del DS); • coordinamento docenti di sostegno S.S.; • partecipazione agli incontri dello Staff scientifico-tecnico.
5 TECNOLOGIA E INFORMATICA (100% compenso incarico FS)	Funzione unitaria	<ul style="list-style-type: none"> • Cura del sito web; • supporto informatico al personale; • controllo funzionamento dei laboratori informatici; • coordinamento dei responsabili di laboratorio; • stesura/adattamento Regolamento laboratori informatici; • partecipazione agli incontri dello Staff scientifico-tecnico.

Gruppi di lavoro

- a) Commissione orario – Primaria 4 insegnanti; Secondaria 1/2 docenti;
- b) Commissione sito per redazione di articoli – 3 docenti (uno per Ordine scolastico);
- c) Commissione “Disagio, accoglienza e integrazione” – 6 docenti, uno per ogni plesso scolastico.